

# TCL C82

# DISPLAY GREATNESS

## Mini LED | QLED

Du 1er octobre au 18 novembre 2021

Jusqu'à **150€** remboursés  
sur votre TV TCL C82

PROLONGATION



### Chaque détail compte

TCL, pionnier du Mini-LED

4K HDR PREMIUM

100HZ  
MOTION CLARITY PRO

MULTI HDR FORMAT  
HDR10 HLG DOLBY VISION

GAME MASTER

ONKYO

Dolby Atmos

androidtv

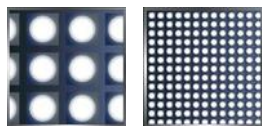
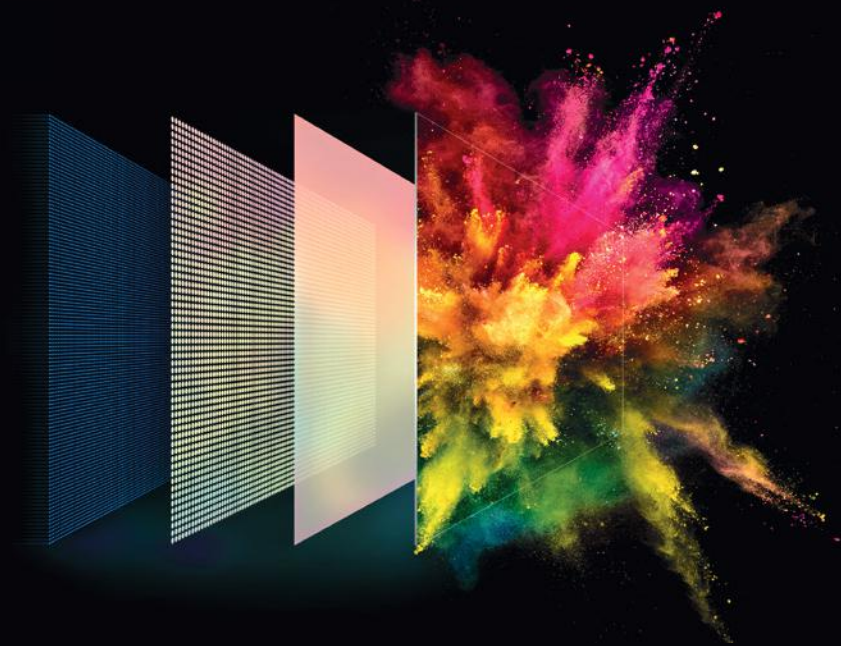
\*voir modalités et conditions au verso

www.tcl.com

**TCL** C82

**DISPL AY  
GREATNESS**

# Le téléviseur QLED avec rétro-éclairage Mini-LED



LED traditionnelles Vs Mini-LED

## Mini LED

**Plus de 10 fois plus petites que les LED traditionnelles**, pour une meilleure diffusion de la lumière et un contraste inégalé.

Des couleurs exceptionnelles et des noirs profonds, pour une qualité d'image incomparable !

## QLED

### Les couleurs exceptionnelles du QLED

Découvrez une qualité d'image réaliste avec un large panel de couleurs et un contraste saisissant.

**TCL, pionnier de la technologie Mini-LED depuis 2019**

# Vivez une expérience inédite où chaque détail compte...

**100Hz**  
MOTION CLARITY PRO

Profitez des images en mouvement rapide, comme le sport ou les films d'action, avec une fluidité réaliste grâce à l'affichage 100Hz natif. Rien ne peut battre le mouvement 100Hz natif.



## GAME MASTER PRO

Un téléviseur réactif est tout aussi important qu'une bonne image. Avec le HDMI 2.1, ALLM (Auto Low Latency Mode) et VRR (Variable Refresh Rate) mais aussi Free Sync, vous ferez l'expérience d'une action plus fluide, une latence minimisée et les meilleurs paramètres d'image pour les jeux vidéo, automatiquement.



## androidtv

### Divertissement facile et illimité

Retrouvez les derniers films fraîchement sortis, consultez les résultats des matchs ou contrôlez l'éclairage de votre intérieur sans manquer un seul moment de ce que vous êtes en train de regarder. Utilisez vos applications sur grand écran, avec Android, tout est simple !

**ONKYO**  
2.1 SOUND SYSTEM

**Dolby Atmos**

La barre de son frontale ONKYO intégrée, avec caisson de basses pour des basses profondes, implique une expérience sonore Dolby Atmos plus immersive à la maison. Dolby Atmos et le symbole double-D sont des marques déposées de Dolby Laboratories.



### Magic Camera

Profitez d'une plus grande commodité avec la caméra magnétique grand angle 1080p. Google Duo\* gratuit et de grande qualité : les appels vidéo n'ont jamais été aussi accessibles.

\* Nécessite la connexion avec un compte Google.

# Jusqu'à **150€** remboursés sur votre TV TCL C82

## COMMENT BÉNÉFICIER DE CETTE OFFRE ?

**ACHETEZ un TV TCL C82** dans les enseignes participantes, **TCL vous rembourse :**

Modèles	Achat effectué	Montant de remboursement
55C825 / 55C822 / 55C821	Du 01/10/2021 au 18/11/2021	100 €
65C825 / 65C822 / 65C821		150 €

## INSCRIVEZ-VOUS et participez en ligne au plus tard le 30/11/2021

Connectez-vous sur le site [https://promotions-tcl.fr/fr\\_FR/](https://promotions-tcl.fr/fr_FR/), muni de votre facture, de vos coordonnées bancaires IBAN/BIC (figurant sur votre RIB), du code-barres du carton d'emballage de votre produit ainsi que du numéro de série de votre appareil pour enregistrer votre demande\*.

\*Si vous n'avez pas accès à internet ou des difficultés pour vous inscrire, contactez notre hotline au +33 (0)4 86 91 41 27 depuis la France (appel non surtaxé) – Numéro de l'offre à rappeler : 49337.

- 1. Créez votre compte** ou identifiez-vous sur le site [https://promotions-tcl.fr/fr\\_FR/](https://promotions-tcl.fr/fr_FR/) si vous avez déjà un compte
- 2. Cliquez** sur la vignette de l'offre C82
- 3. Complétez et validez** vos informations personnelles
- 4. Complétez et validez** vos informations d'achat
- 5. Téléchargez :**
  - // **La copie de la facture de votre téléviseur TCL**, datée entre le 01/10/2021 et le 18/11/2021
  - // **La photo du numéro de série de votre téléviseur TCL, situé sur la plaque signalétique à l'arrière du produit. Le numéro de série commence par Z ou T et est composé de 11 caractères**
  - // **La photo du code-barres de votre téléviseur TCL après l'avoir découpé sur le carton d'emballage. Le code-barres commence par 590 et est composé de 13 chiffres. (Les photos de code-barres non découpés ne seront pas acceptées)**
- 6.** Si l'enseigne d'achat dispose d'une page d'avis, déposez votre avis sur le produit en fin de parcours via le lien proposé

## CONFIRMATION DE DOSSIER

Votre remboursement vous sera adressé dans un délai maximum de 6 semaines à compter de la réception de votre dossier sous condition que l'ensemble des justificatifs transmis soient conformes et que le numéro de série transmis soit éligible.

Vous pouvez suivre le traitement de votre dossier sur : [https://promotions-tcl.fr/fr\\_FR/tracking/1/connection/](https://promotions-tcl.fr/fr_FR/tracking/1/connection/)

Offre réservée aux particuliers et aux personnes majeures résidant en France métropolitaine (Corse, Monaco et DOM TOM compris). Offre valable du 01/10/2021 au 18/11/2021, non cumulable avec d'autres offres promotionnelles en cours et limitée à une demande par foyer (même nom, même adresse et/ou même IBAN/BIC). – **Tout dossier envoyé directement au siège de TCL ne sera pas traité ; cette adresse est réservée uniquement pour faire valoir vos droits d'accès aux données, de rectification, d'effacement, de portabilité ou d'opposition.** Sera considérée comme nulle toute demande illisible, incomplète, expédiée après la date limite et/ou non accompagnée des pièces requises. Frais d'envoi de la demande non remboursés. Les données sont collectées par TCL et son/ses prestataires Qwamplify Activation afin de gérer l'offre promotionnelle et sont conservées pendant la durée strictement nécessaire à celle-ci. Vous pouvez faire valoir vos droits d'accès aux données, de rectification, d'effacement, de portabilité ou d'opposition en écrivant à <https://my-tcl.com/fr/contact?type=data-protection>

Pour toute question, vous pouvez nous contacter au +33 (0)4 86 91 41 27 depuis la France (appel non surtaxé), du lundi au vendredi de 9h à 18h.

Référence à rappeler à l'opérateur : opération n° 49337